



产品概述

本开关柜产品系列是根据电网发展需求研制生产的户内成套开关设备，适用于50Hz，24kV干线式、放射式和环网供电的开闭站、终端配电站及变电所使用，作为城市商业区、工矿企业、住宅小区、高层建筑等用户的配电设备的控制与保护，安装在变电所、户外箱式变电站、开闭所和电缆分接箱等成套设备产品中，可满足配电自动化的各种要求。

执行标准

- IEC 62271-1:2017 《高压开关设备和控制设备--第1部分：通用规范》
- IEC 62271-200:2011 《高压开关设备和控制设备--第200部分：额定电压1kV至52kV的交流金属封闭开关设备和控制设备》
- IEC 62271-100:2008 《高压开关设备和控制设备--第100部分：交流断路器》
- IEC 62271-102:2018 《高压开关设备和控制设备--第102部分：交流隔离开关和接地开关》
- IEC 62271-103:2011 《高压开关设备和控制设备--第103部分：额定电压1kV至52kV的开关》
- IEC 62271-105:2012 《高压开关设备和控制设备--第105部分：交流开关-熔断器组合设备》
- IEC 60282-1:2014 《高压熔断器--第1部分：限流熔断器》

运行条件

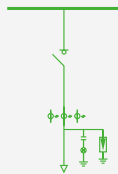
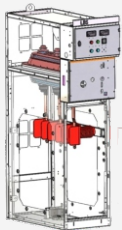
- a. 室内安装；
- b. 周围空气温度不超过40°C，且24小时平均温度不超过35°C；
- c. 24小时的平均相对湿度不超过95%，月平均相对湿度不超过90%；
- d. 安装地点海拔高度不超过1000米。

(若PHB TM需在不同于上述正常条件的环境中使用，其要求应遵循IEC62271-1第2.2节的规定。)

主要技术参数

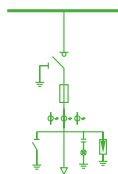
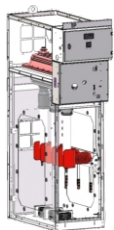
序号	名称	单位	参数	
1	电压 (Ur)	kV	24	
2	频率 (fr)	Hz	50,60	
3	额定电流 (Ir)	A	630	
4	绝缘等级	雷电冲击耐受电压 (Up, 1.2/50s)	kV	125
		工频耐受电压 (Ud) 1min	kV	50
		短时耐受电流 (Ik)	kA	20
		单相接地故障电流耐受 (Ike)	kA	20
5	短路承载能力	峰值耐受电流 (Ip, Ipe)	kA	50
		短路持续时间 (tk, tke)		1s
		外壳		IP30和IK07
6	安全等级	隔板		IP20

柜体类型



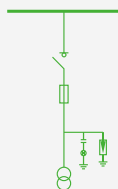
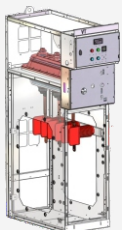
a) LBS柜 (负荷开关柜)

- 主开关：负荷开关 (Load Break Switch, LBS)
- 额定电流：630A
- 接通与开断电流：
短路关合电流 (I_{ma})：50kA (适用于LBS的接地开关)



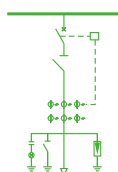
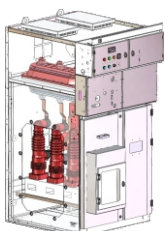
b) TP柜 (变压器保护柜)

- 主开关：LBS与熔断器组合电器 (Switch-Fuse Combination)
- 额定电流：50A (适用于容量不超过1000kVA的变压器)
- 短路开断电流 (I_{sc})：20kA



c) VT柜 (电压互感器柜)

- 开关：隔离开关 (Disconnecting Switch)
- 额定电流：4A



d) CB柜 (断路器柜)

- 主开关：断路器 (Circuit Breaker, CB)
- 额定电流：630A
- 接通与分断电流：
短路开断电流 (I_{sc})：20kA
短路关合电流：50kA